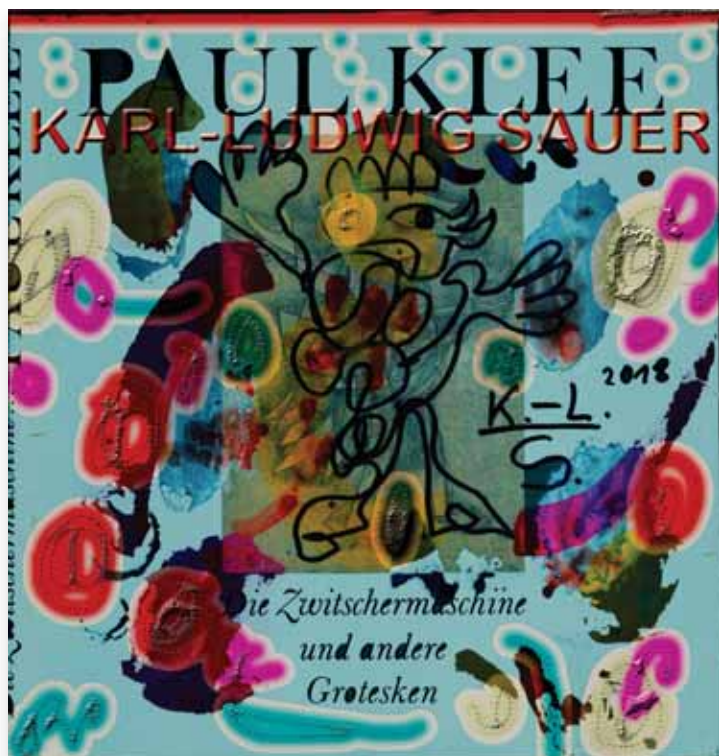
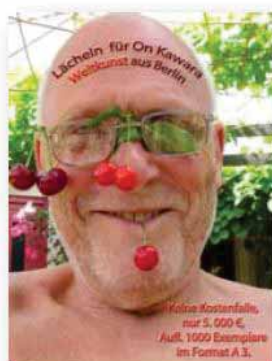


Weltkunst von Sauer genannt Franziskus aus EUROPA
in Bad Großpertholz bei Berlin Nov. 2019



allgemeiner Kunst



Herzlichen Glückwunsch, Sie haben den Omo-Wäscheknüppel gewonnen.

TEXT in
ESPERANTO für
EUROPA:
La estraro de
kuratoraro de la
Pacpremio de la
germana Libro
Komerco havas la
germana vida
artista Karl-Ludwig
Weltkunst Sauer
nomis Francis elektita

kiel la ĉijara paco premion gajnantoj.

En la terenoj de la Fondajo Koncilio deklaras: "La premio pri paco de la germana Libro Komerco donas la Börsenverein denove en 2018 por Karl-Ludwig Weltkunst Sauer nomis Francis kaj honoris kun la germana, muzikistoj kaj verkistoj pioniro de la cifereca mondo, kiu rekonis la Riskoj ĉi tenas por la libera vivo de ĉiu persono.

Insiste notas Karl-Ludwig Weltkunst Sauer nomis Francis al la danĝeroj kiuj minacas nian malferma socio en Eŭropo per valora malkomponaĵo strategioj usona tirano. Se ĉi tiu potenco estas forigita de la dezajno de Eŭropo, oni gajnas multoblan profiton, diversecon kaj liberecon. Lia lasta laboro "Gilgameŝ - epopeo en bildoj kaj sono" estas tiel pledo gardisto kontraŭ subpremo,



PAUL KLEE

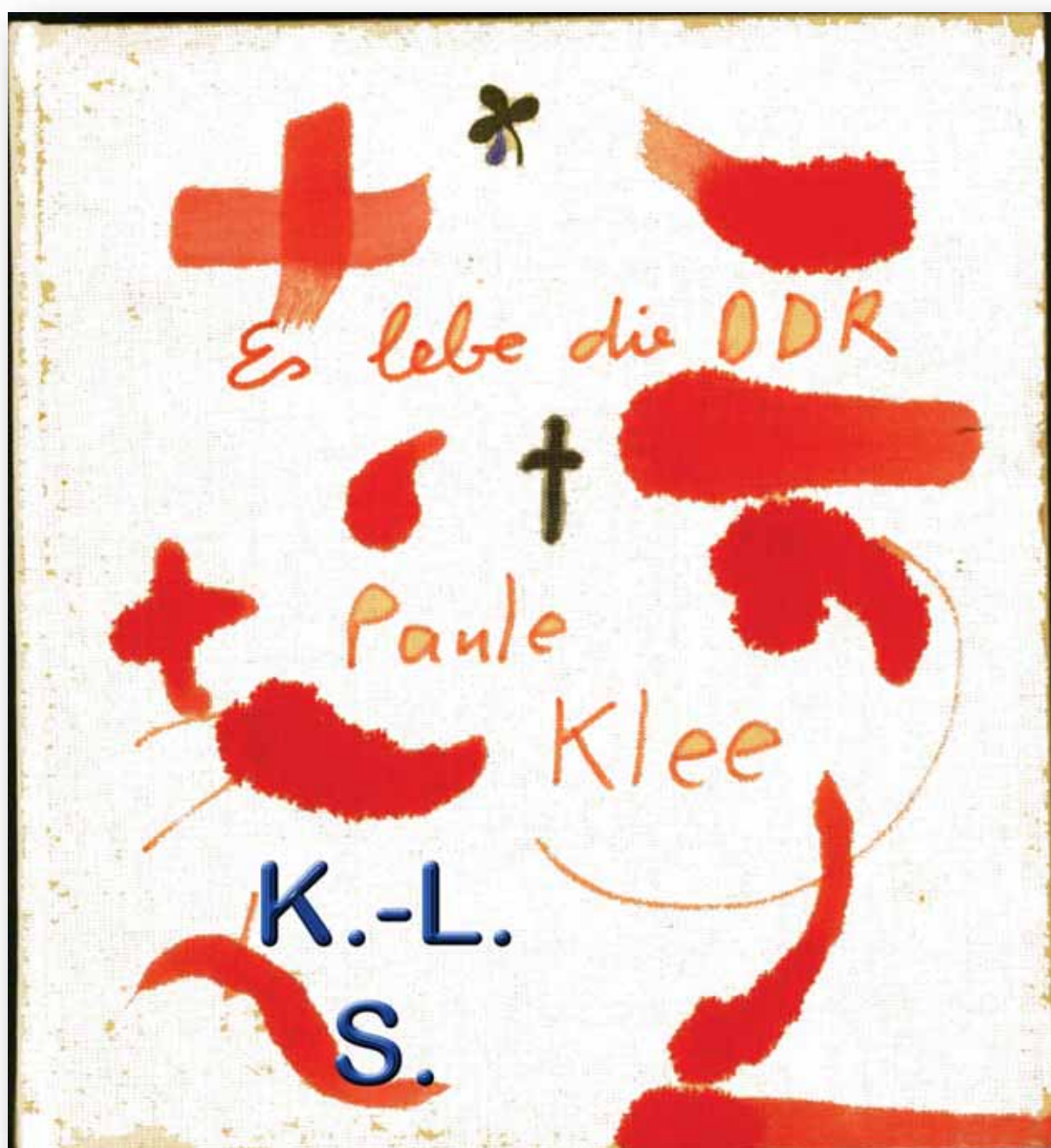
KARL-LUDWIG SAUER



2018

K.-L.
S.

*Die Zwitschermaschine
und andere
Grotesken*



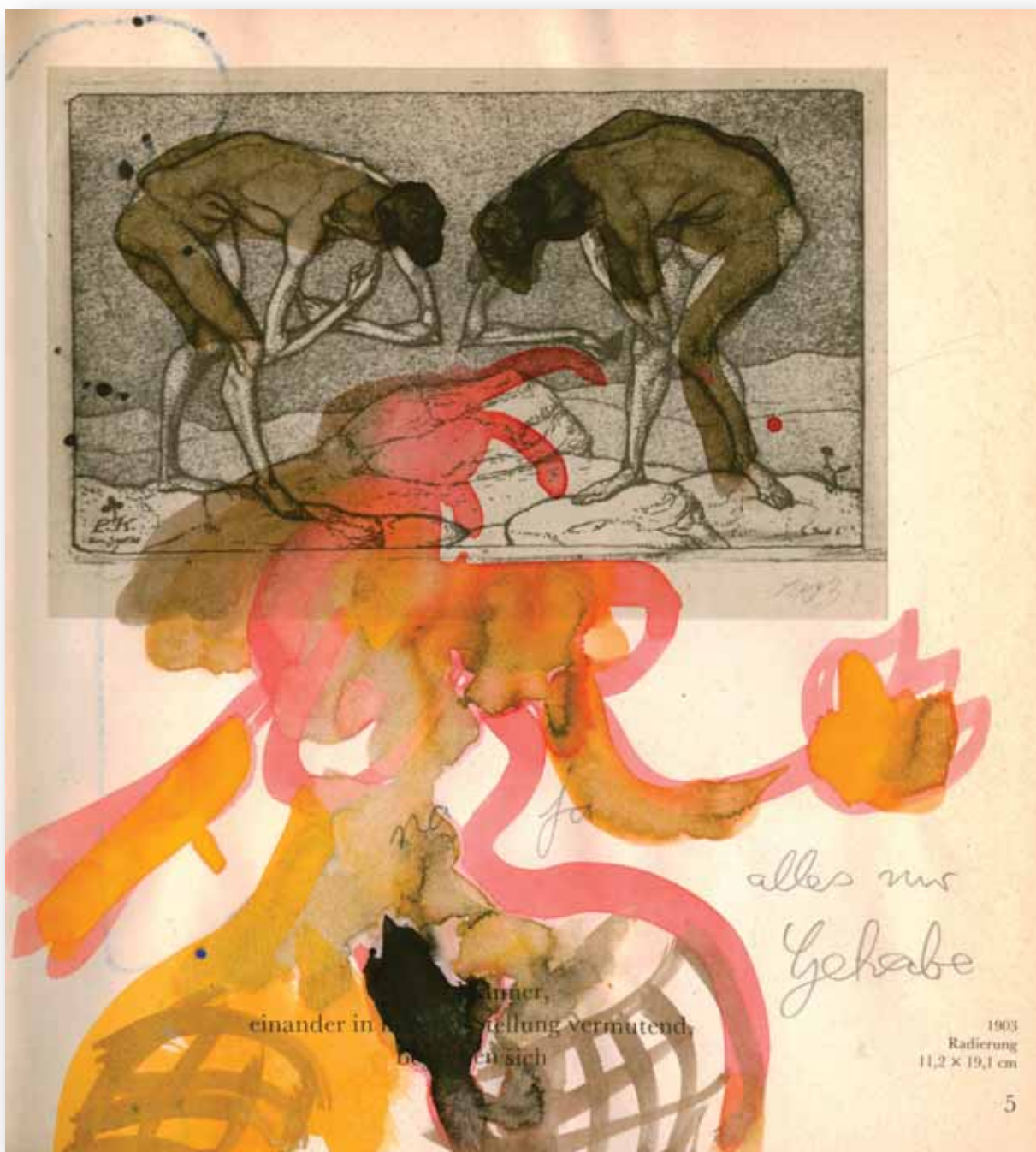


konstruierter
Krieger.

Lockel ist wichtig,
Lorbeer.

der Held mit dem Flügel

1905
Radierung
25,7 x 16 cm



einander in der Stellung vermutend,
beobachten sich

alles nur
Gehabe

1903
Radierung
11,2 x 19,1 cm



das Kind in
Mamme, darf
es spielen, ist
es glücklich.
Weib u. Tier

es
überlebt
noch!

1904
Radierung
20 x 22,8 cm

6



Handwritten red and blue ink markings, including wavy lines and stylized characters, are present on the left side of the page. The word 'Zeichen' is written in blue ink in the center of the page.

Komiker (2. Fassung)

1904
Radierung
12,4 x 13,6 cm



im Hintergrund
Kinderschänder!

•
Zwei männliche Köpfe in kritischer Betrachtung –
Entrüstung

1905
Bleistift
11,4 × 15,2 cm



1905
Bleistift
8,1 x 7,1 cm

Grimasse mit Raubtiergebiß



Mädchen mit Puppe

1905
Aquarell hinter Glas
17,7 x 12,9 cm

ich denk an Zille



Wohlstandsbürger
fast hätte ich Bürger
geschrieben,
gchrippe,
oder sonst
was.

1905
Aquarell hinter Glas
12,9 x 17,7 cm

Paul und Fritz



Mann oh oh Mann
Verkommenes Paar
so Grotel mir bleibt

1905
Aquarell hinter Glas
17,7 x 12,9 cm

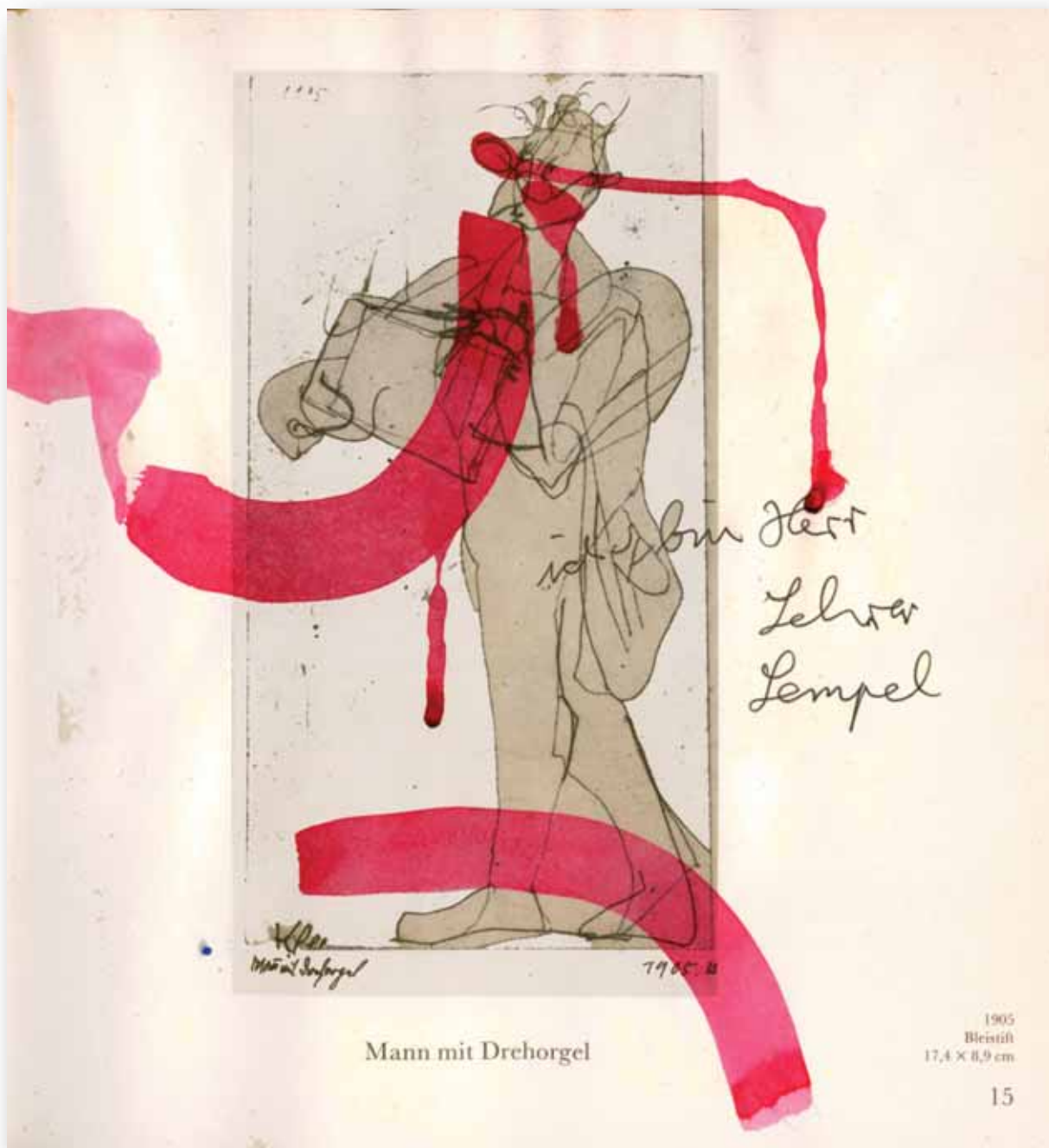


konstruiertes
Krieger.

Lockel ist wichtig,
Lorbeer.

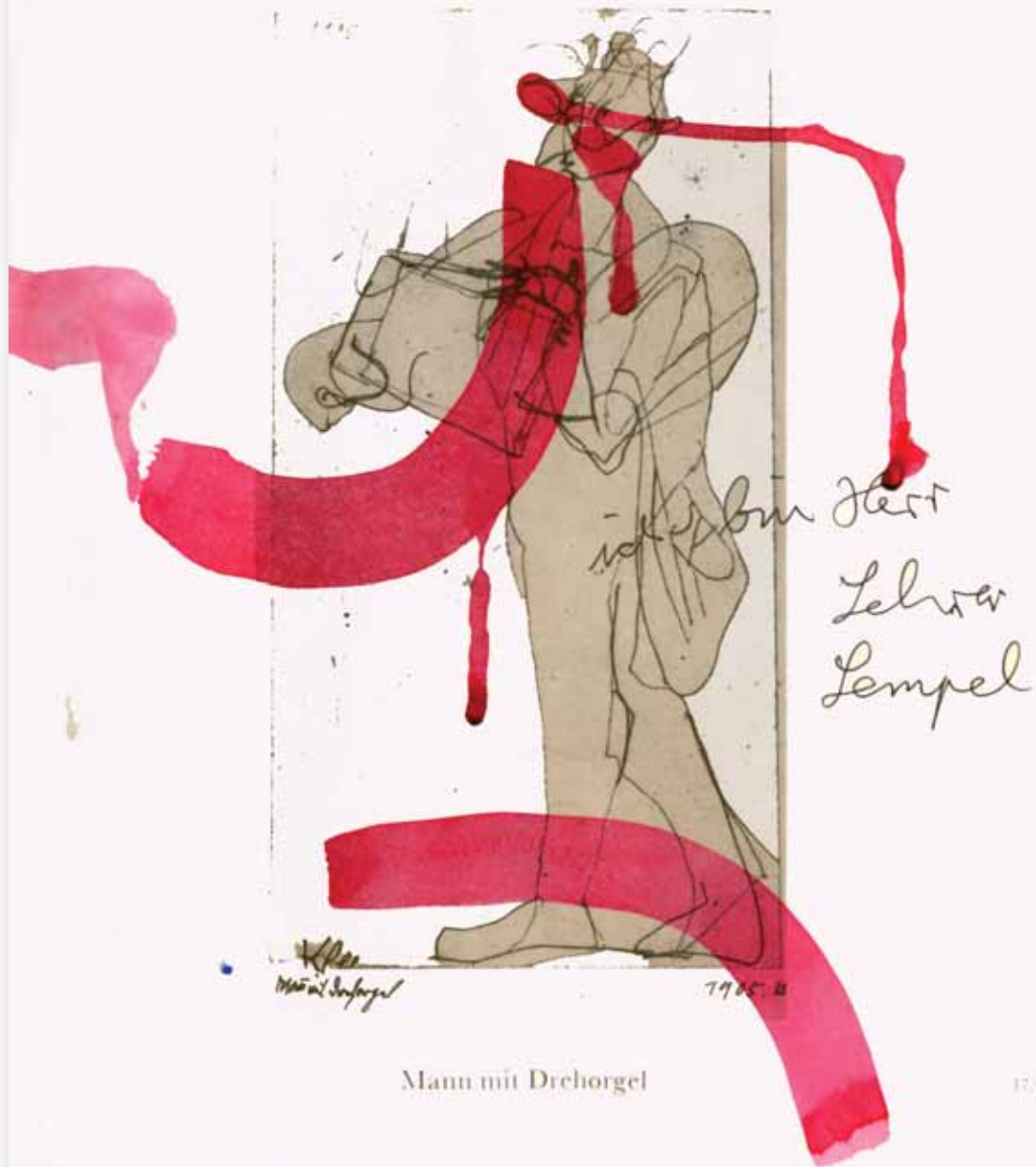
1905
Radierung
25,7 × 16 cm

der Held mit dem Flügel



Mann mit Drehorgel

1905
Bleistift
17,4 x 8,9 cm



Mann mit Drehorgel

1905
Bleistift
17,4 x 22,9 cm



mian } in der Nacht
 mian } sind alle
 Katzen aus

1907
 Feder, Tusche
 und Aquarellfarben
 24,1 x 32,8 cm

Das Konzert der Parteien



ist glaub an de
heiligen Geist.

Mini no

mit
Schwanz

1906
Pinsel, Feder
und Wasserfarben
mit weißer Deck-
schicht hinterlegt,
Zeichnung mit der
Nadel eingeritzt
und mehrfarbig
hinterlegt,
hinter Glas
24 x 15,8 cm

Bildn. einer gefühlvollen Dame schön schön



1920
Öl auf Gaze
über Karton
40 x 42 cm

Kamel in rhythmischer Landschaft



Genien (Figuren aus einem Ballett)

1922
Aquarell
über Bleistift
auf deutschem
Ingres auf Karton
25,7 × 17,4 cm



1922
Öl auf Leinwand
40,5 x 38 cm

Baldgreis (Senecio)



Puppen theater

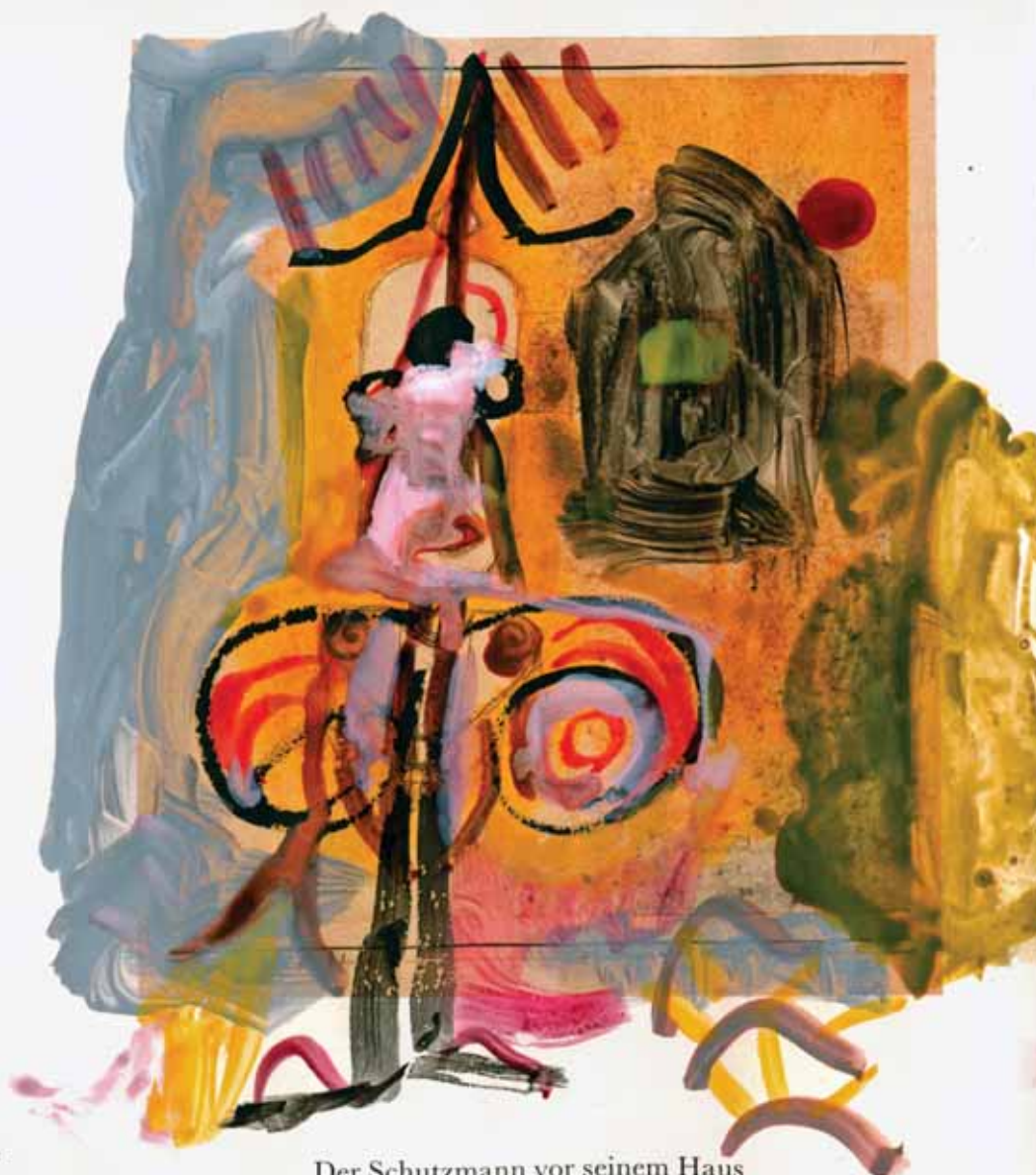
1923
Aquarell,
schwarzer Grund
mit Aussparungen
über weißer Kreide
und Leimgrundierung,
auf Packpapier,
zweiteilig,
auf Karton
32 x 37,6 cm





Sie beißen wieder

1920
Feder, Tinte
und Aquarell
27 x 19 cm



1923
Feder,
aquarelliert
20 x 18 cm

Der Schutzmann vor seinem Haus



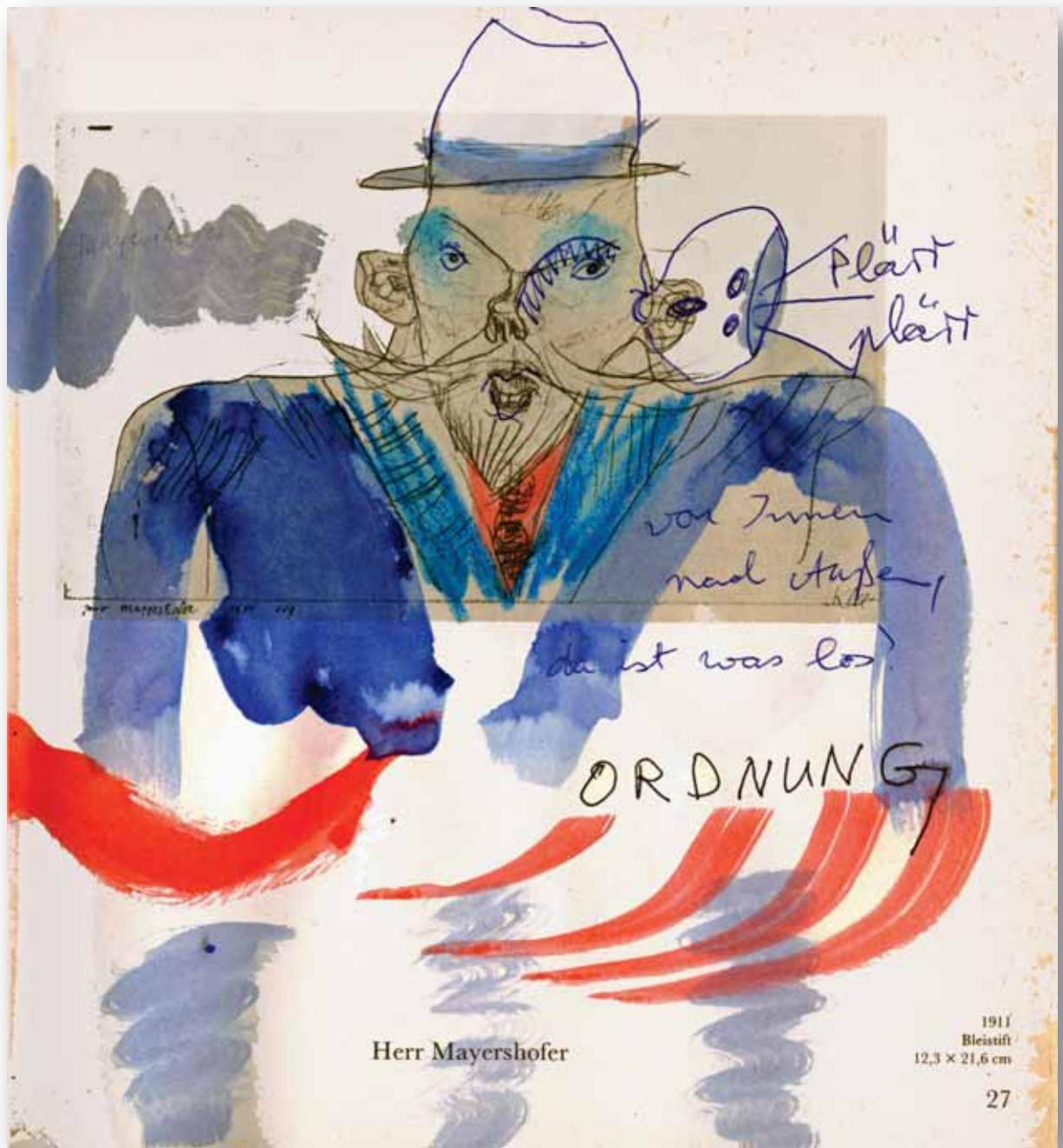
Der Wassermann als Fetischist

1907
Aquarell hinter Glas
12,9 x 17,7 cm



1908
Feder in Tusche
14,2 × 12 cm

Zwei Tanten – Akte mit Hauben



Herr Mayershofer

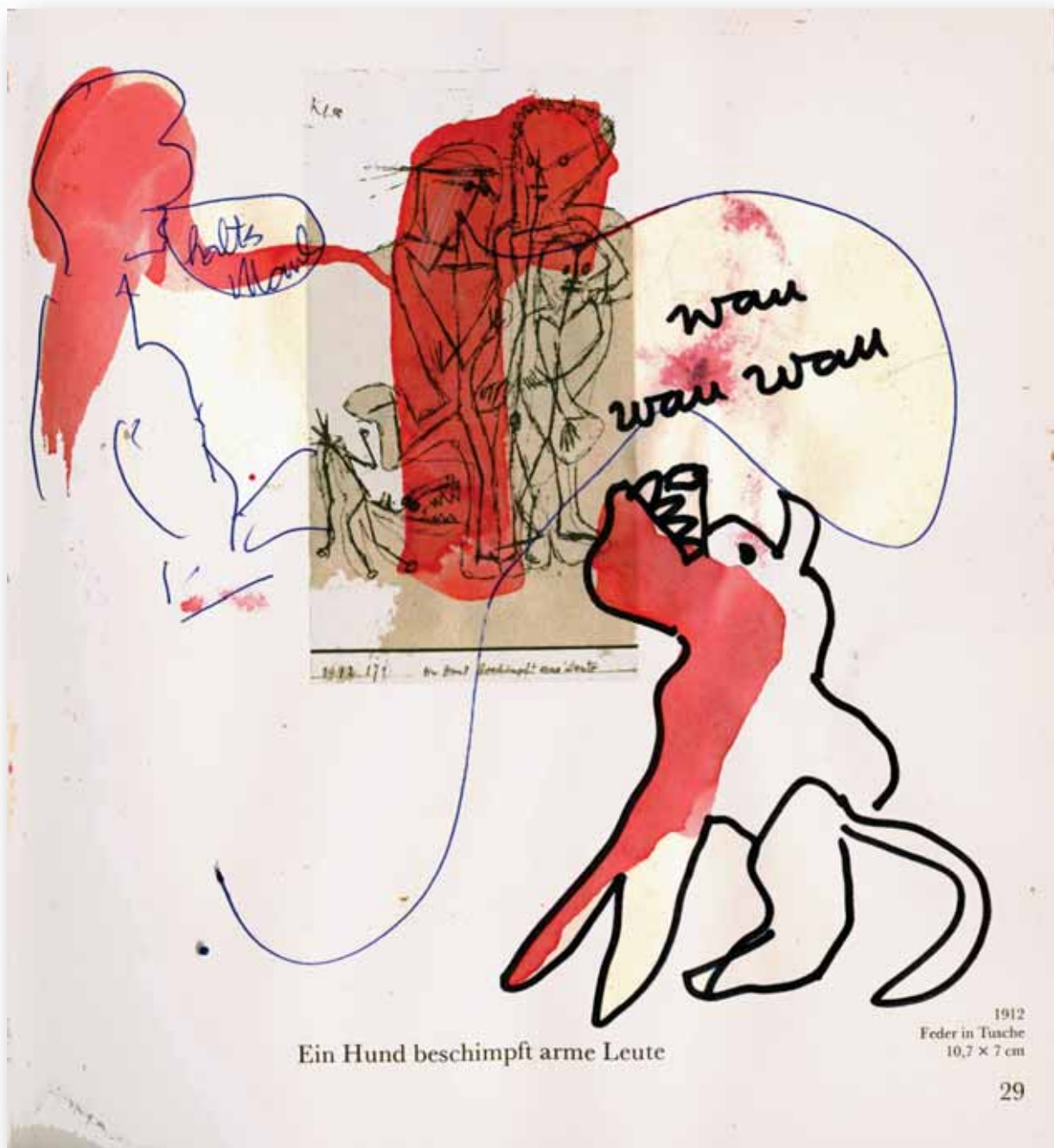
1911
Bleistift
12,3 x 21,6 cm

27



1912
Feder in Tusche
6 x 13,6 cm

Harlekinade



Ein Hund beschimpft arme Leute

1912
Feder in Tusche
10,7 x 7 cm



1913
Feder in Tusche
14,4 × 16,4 cm

listige Werbung





1913
Feder in Tusche
19,6 × 15,3 cm

32

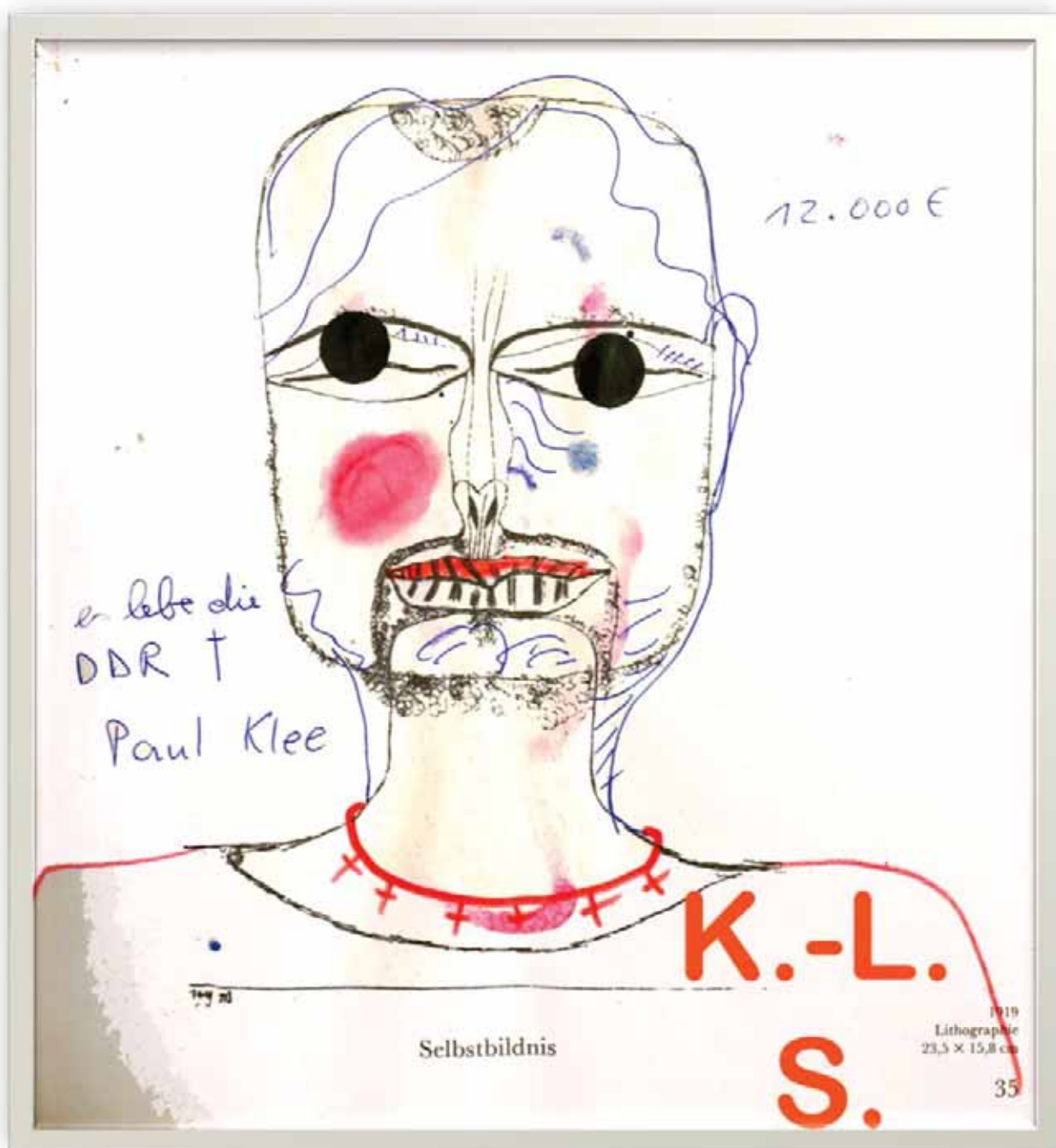
Blut spritzt
Die fliehenden Polizisten
Polente Aot





1917
Bleistift
19,3 x 14 cm

Jämmerlicher Circus



er lebe die
DDR †
Paul Klee

12.000 €

Selbstbildnis

K.-L.
S.

1919
Lithographie
23,5 x 15,8 cm

35



1919
Bleistift
26 × 17,2 cm

Lausbubenkopf



1919
Bleistift
26 × 17,2 cm

Lausbubenkopf

36



Bedrängter kleiner Herr

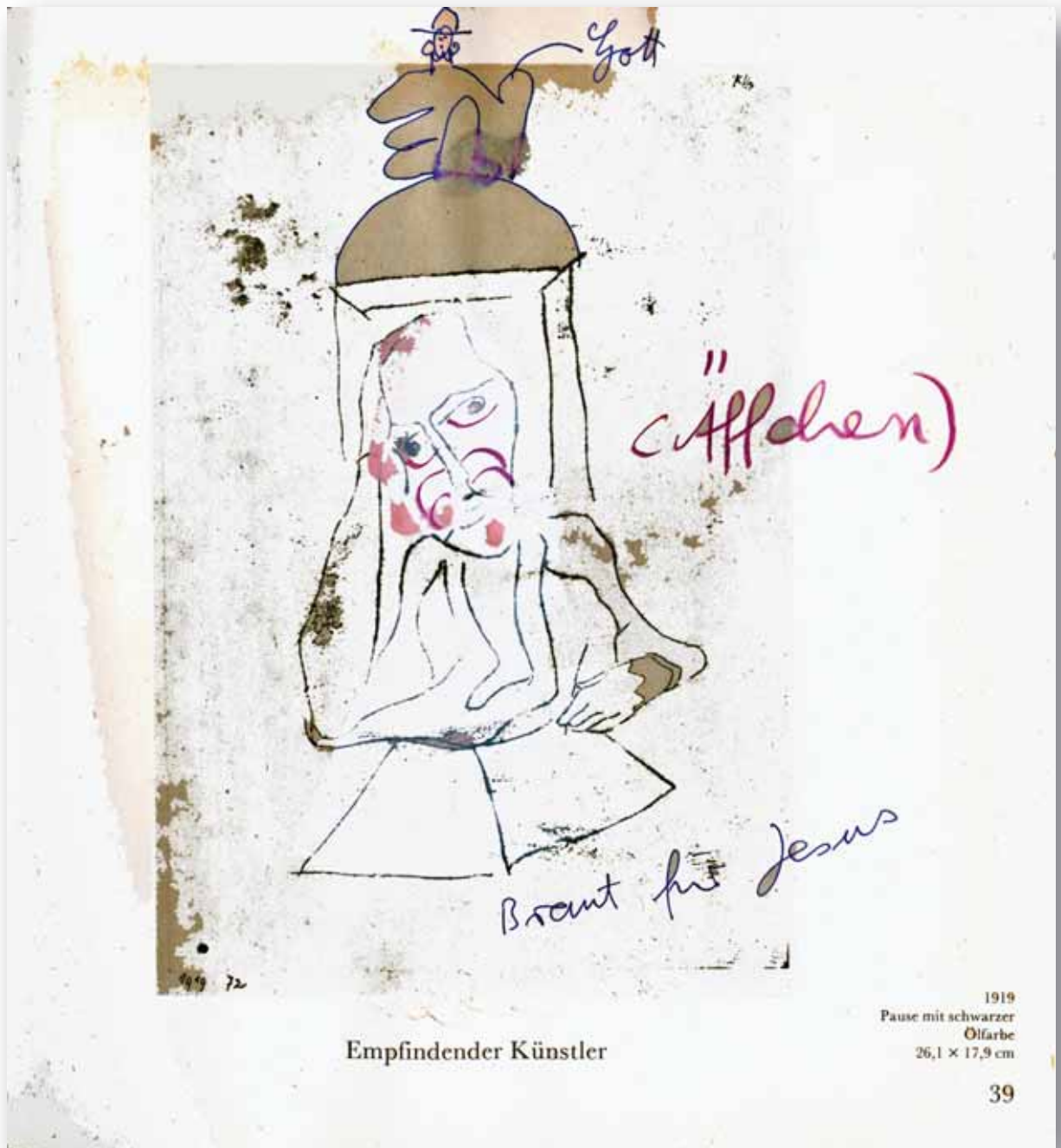
1919
Feder in Tusche
27,5 x 22 cm



1919
Feder in Tusche,
leicht aquarelliert
23 x 13,5 cm

Künstlerbildnis (Selbstporträt)

mit brauner
Weste



Empfindender Künstler

1919
Pause mit schwarzer
Ölfarbe
26,1 × 17,9 cm



1920
Feder in Tusche (violett)
18,5 × 20,5 cm

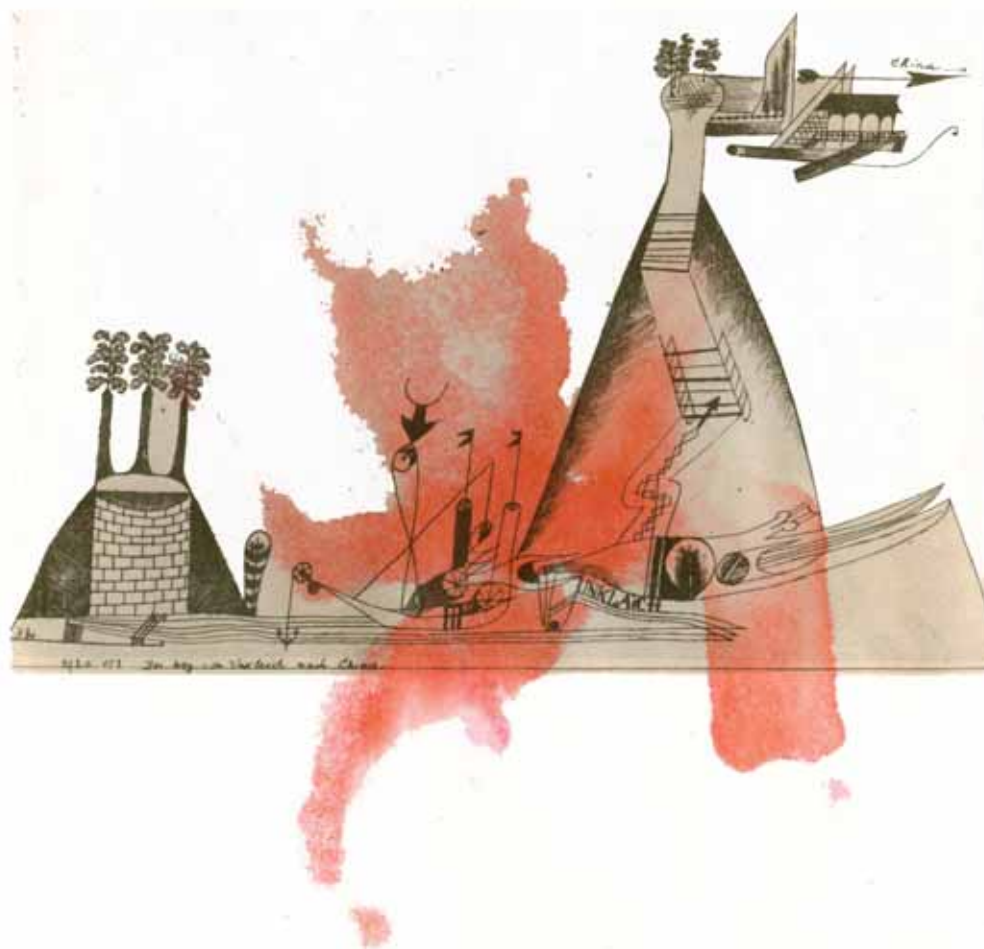
40

ein wirklich dummes
Der schimpfende Kaiser Wilhelm
Witz



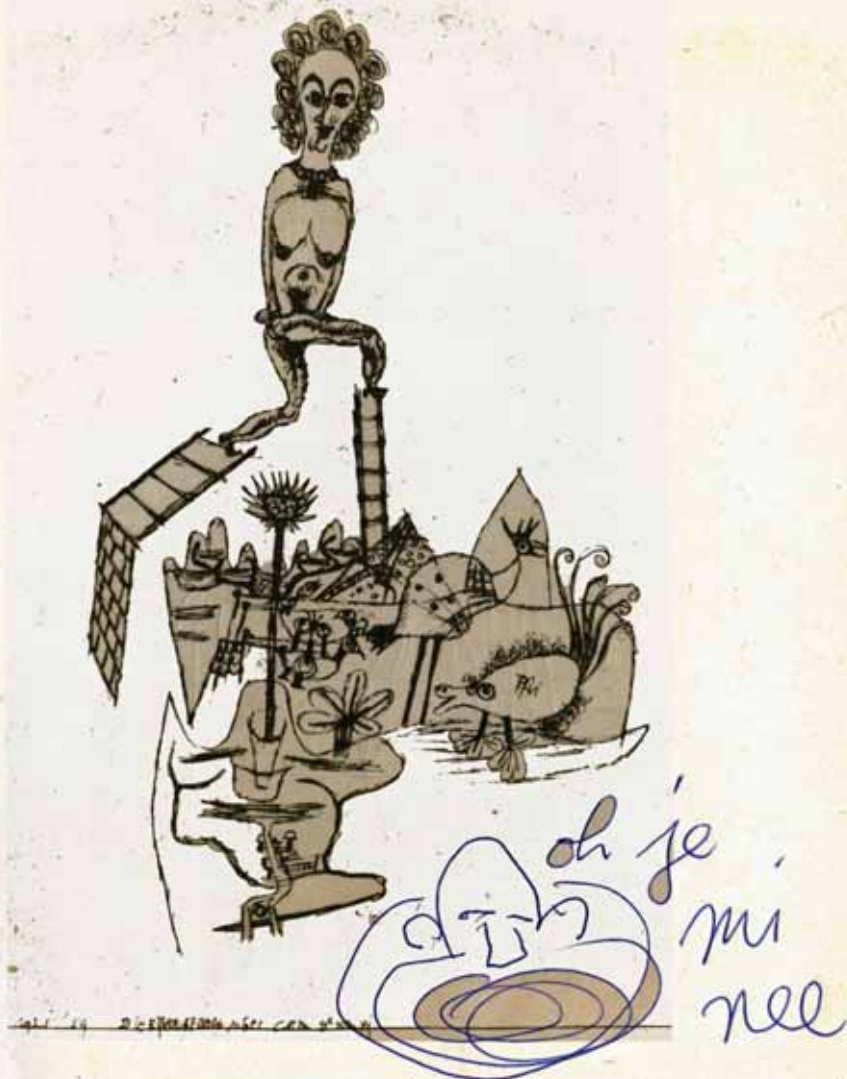
Erscheinung beim Kartenschlagen

1920
Bleistift
27,6 × 18,2 cm



1920
 Feder in Tusche
 18,6 x 26,2 cm

Der Weg von Unklaich nach China



Die Equilibristin über dem Sumpf

1921
Feder in Tusche
29,5 x 18 cm



1921
Feder in Tusche
22,3 x 17,4 cm

Spaziergang Hand in Hand





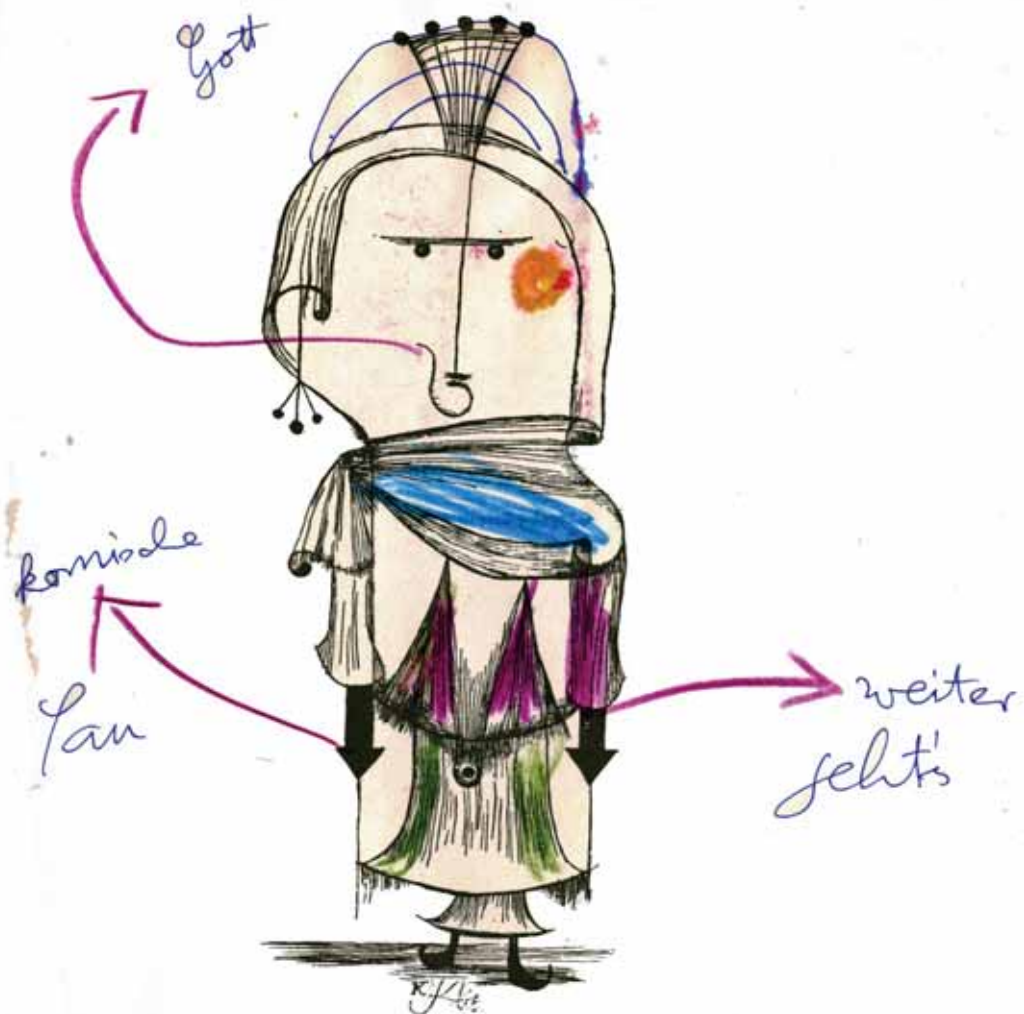
Die Posaune tönt

1921
Bleistift
29,1 x 22,4 cm



1921
Bleistift
21 x 17 cm

Komische Sau



Die Hexe mit dem Kamm

1922
Lithographie
31 x 21,2 cm



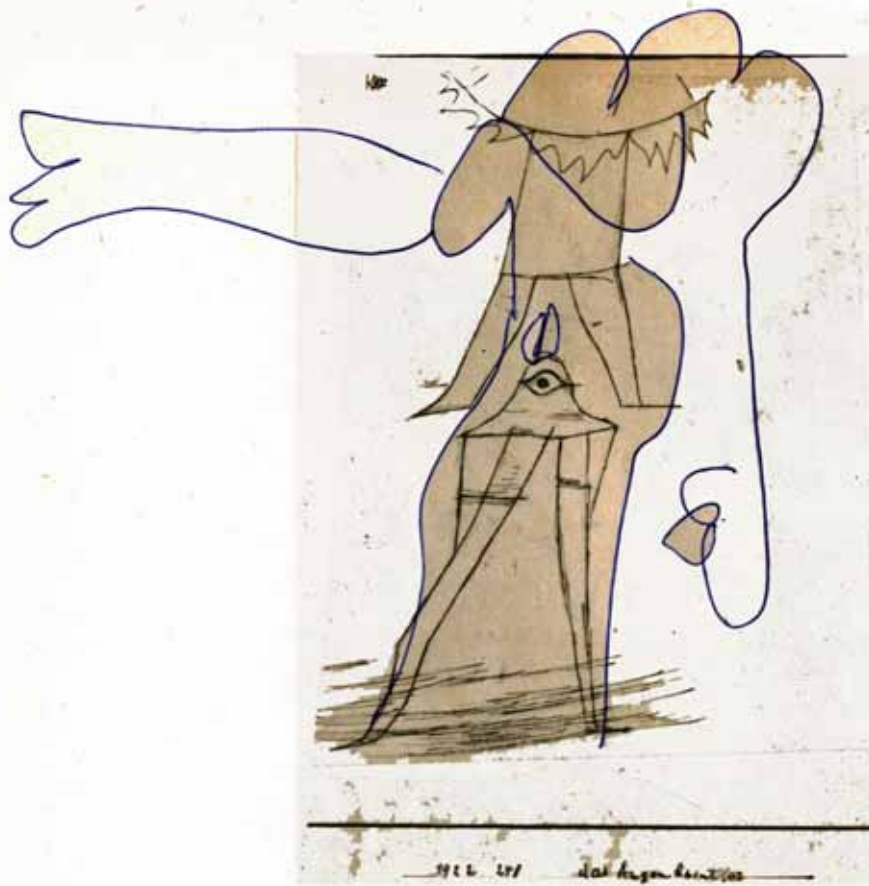
22
Farbezeichnung
und Aquarell
11 x 35 cm

Die Zwitschermaschine



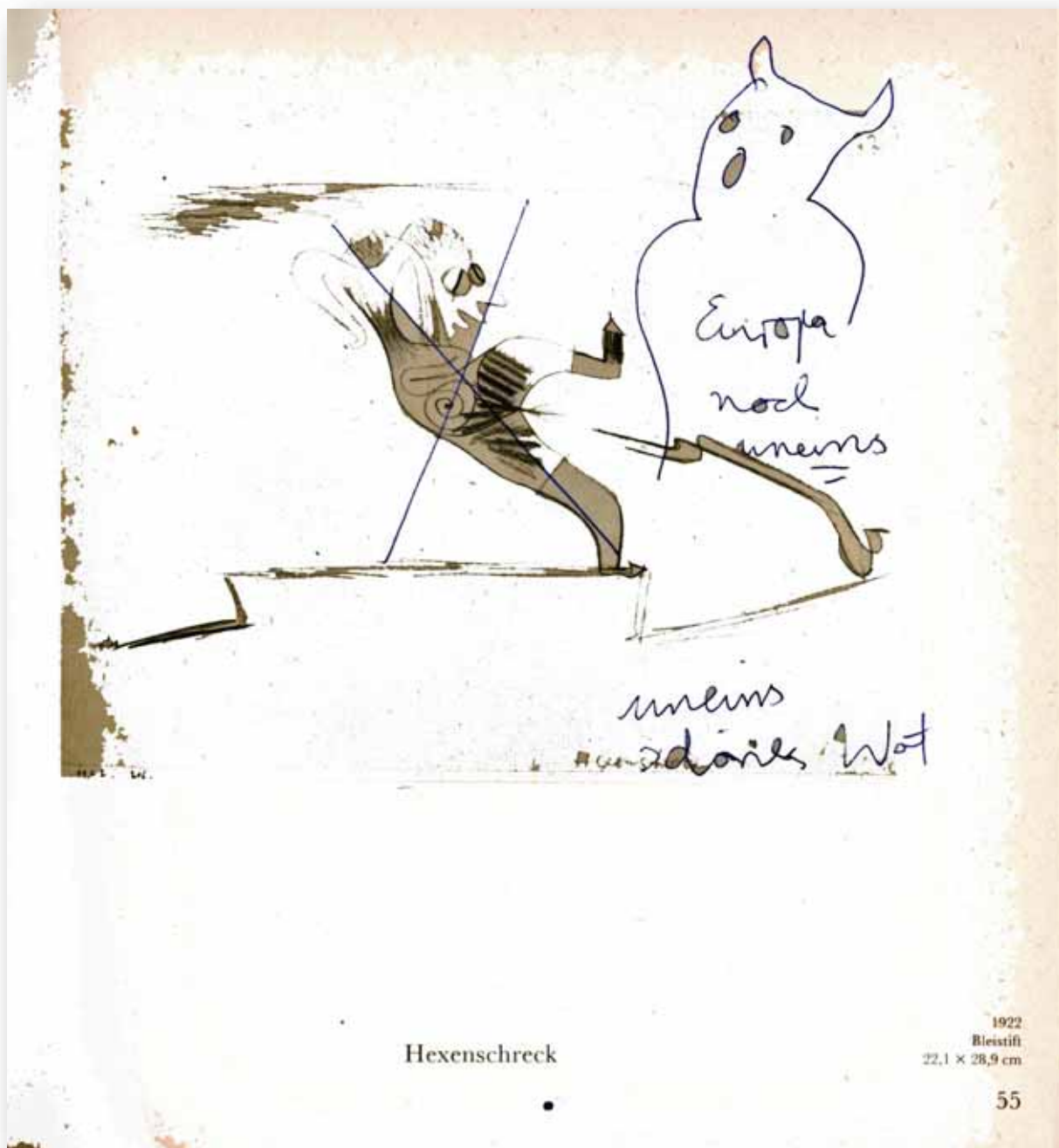
Erste Zeichnung zum Gespenst eines Genies
(Selbstporträt)

1922
Feder in Tusche
36 × 19,5 cm



1922
Feder in Tusche
12 x 9,5 cm

das Augenbeintier



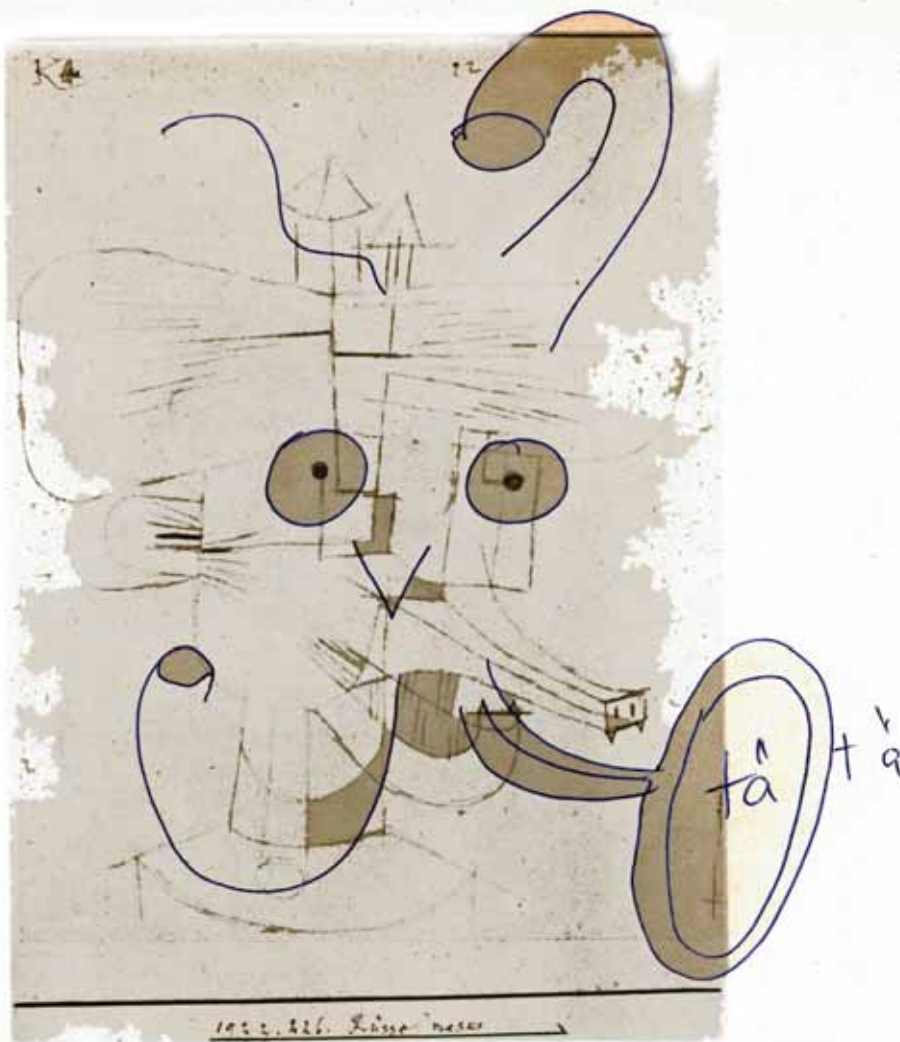
Hexenschreck

1922
Bleistift
22,1 × 28,9 cm



1922
Bleistift
22,2 x 28,5 cm

Die gepanzerte Jungfrau und die Tiere



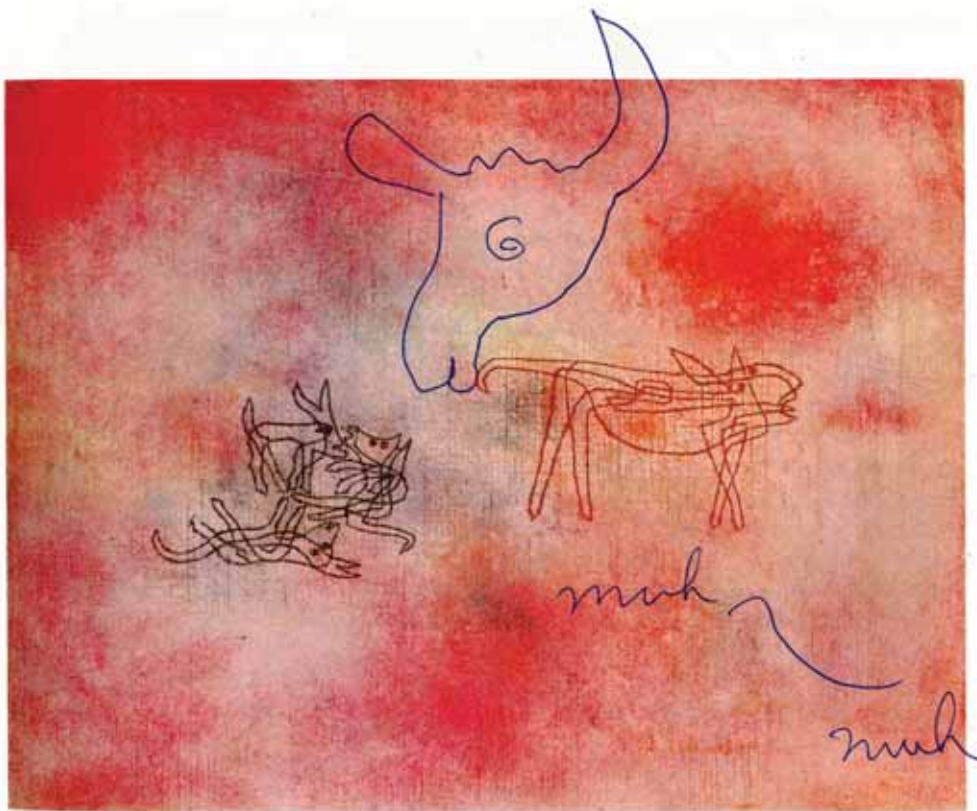
Rüsselmaske

1922
Bleistift
21,6 × 16,9 cm



1924
Aquarell über
Ölfarbezeichnung
auf Aquarellpapier
auf Karton
51,3 × 34,2 cm

Das Kinderfräulein



isch
leiche

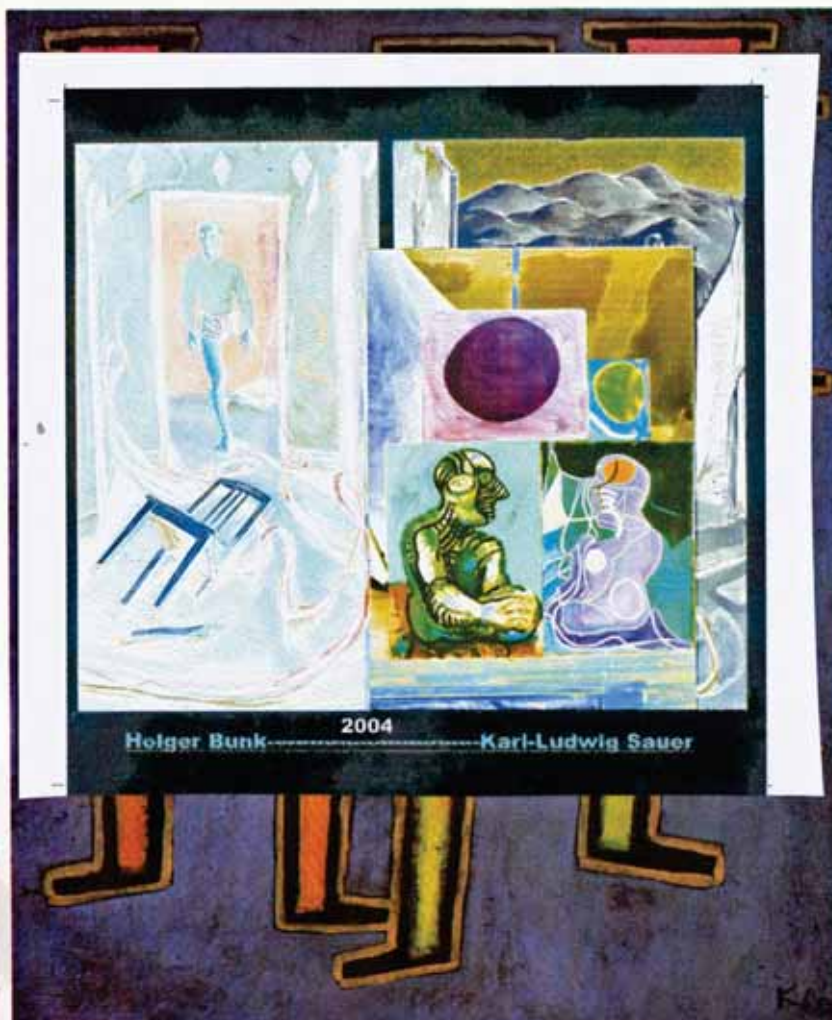
Sie brüllt, wir spielen

1928
Öl auf Leinwand
43,5 x 56,5 cm



1938
Blauer Farbstift
21 x 14,8 cm

ein Gang in Gott



Revolution des Viaduktes

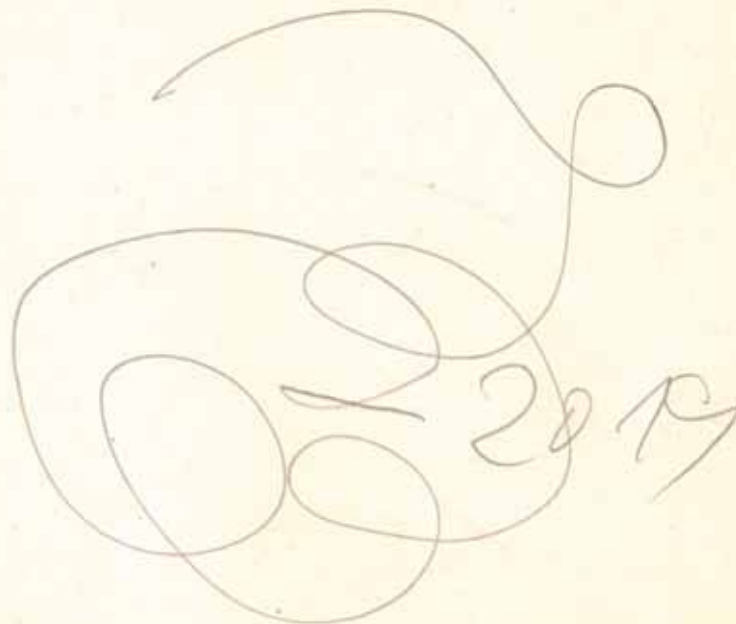
1937
Öl auf Baumwolle
60 x 50 cm

Herausgegeben und mit einem Nachwort versehen
von Lothar Lang

Karl - L. Jauer

Jauer'sches

Malerbuch





1905
Farbige Zeichnung
hinter Glas
22,1 × 19,2 cm

Die Compresse, zwei Figuren

